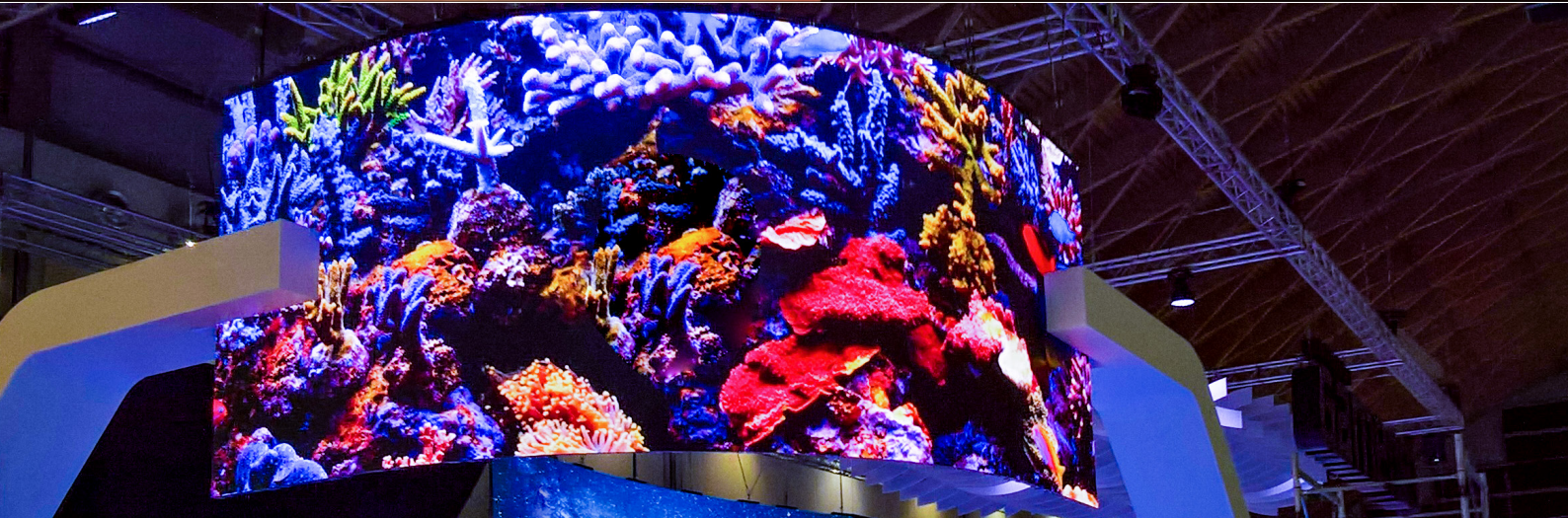
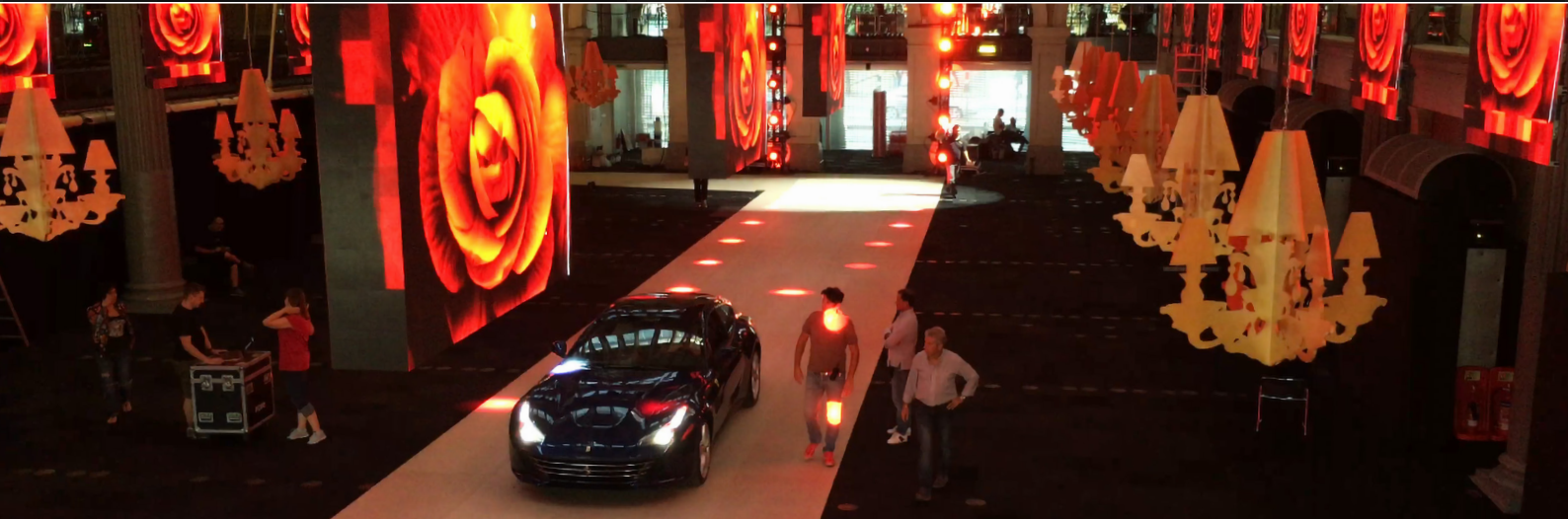




YOUR INTERACTIVE PARTNER

## COMPANY PROFILE







## Per il noleggio professionale di apparecchiature video, installazioni fisse e gestione remota dei contenuti **PIXEL** è il tuo partner ideale

Ci occupiamo da più di **20 anni** di noleggio, vendita e installazione ledwall, sistemi e impianti audiovisivi, con assistenza tecnica professionale h24. Progettiamo, produciamo e **realizziamo** convegni, conferenze ed eventi rispondendo alle esigenze del cliente con tecnologie sempre all'avanguardia. Operiamo in Italia, **Europa** e nel resto del mondo.



Dalla nostra sede a Pradamano (Udine), siamo stati pionieri in Friuli Venezia Giulia **nel montaggio e nell'assistenza** di ledwall. Operiamo con una visione aperta al futuro, alla customizzazione, e alla funzionalità; garantiamo la potenza del **visual design** gestendo contenuti su grandi schermi. Produciamo **emozioni** attraverso l'interattività di immagini, suoni, animazioni realizzate in alta definizione, con velocità e precisione: **sorprendere** e garantire un'esperienza di visibilità unica è la nostra **mission**.







## La potenza del **nostro team** specializzato e di un magazzino sempre disponibile

Offriamo la nostra solida **expertise** in materia di consulenza, pianificazione, noleggio audiovisivi, montaggio e assistenza ledwall, garantendo attraverso un team di tecnici **specializzati** una tecnologia di **alta qualità** per ogni tipo di evento.

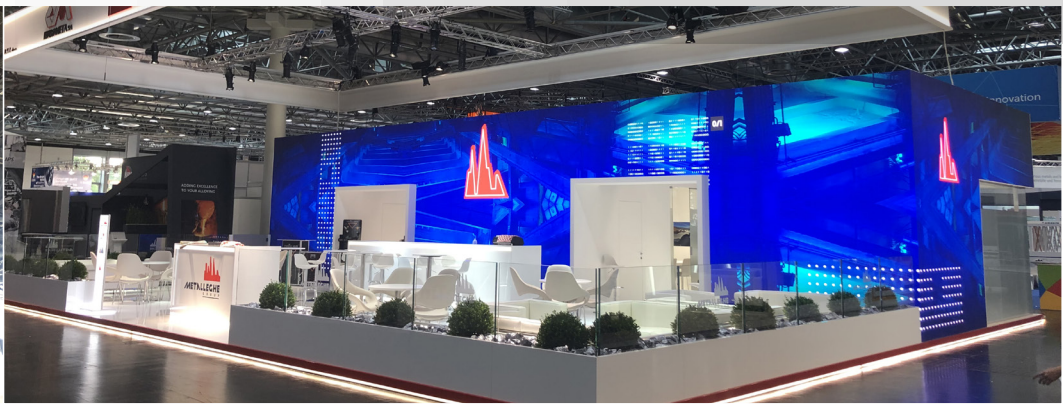
Lo staff si mantiene costantemente aggiornato in materia di **operatività** e utilizzo delle attrezzature; i tecnici sono formati per **creare**, attraverso un lavoro di squadra, il prodotto finale più efficace per la tua azienda o per la tua **esigenza d'immagine**.



Il nostro team garantisce un professionale servizio tecnico e logistico a **livello internazionale** con servizi di trasporto e assistenza **tempestivi e personalizzati**.







## Tecnologie all'avanguardia ed innovazione per fare sempre centro

Nell'ambito del servizio di **nolegg**io ledwall, Pixel offre **Monitor** a LED 4k da 15" fino a 95", LCD trasparenti, videoproiezioni interattive, proiettori laser, **Videowall** a **Monitor** con cornici ultra sottili, Monitor interattivi con **tecnologia touch** e Totem Touch, monitor Ultra Stretch 88", dispositivi VR, realtà aumentata, Maxischermi a **LED IN/OUTDOOR**, Ledwall trasparenti, Mezzi Mobili LedWall, **curveled 2.6**, tecnologia d'illuminazione e ingegneria del suono.



**Tutti i sistemi sono pronti all'uso**, disponibili per varie metrature nel nostro magazzino. L'azienda, inoltre, mette a disposizione regie video, sistemi di traduzione simultanea e streaming internet cellulare/satellitare con eventuale gestione remota dei contenuti video. Il know-how e **la passione per l'innovazione** tecnologica ispirano **Pixel** nella continua ricerca di nuove soluzioni e nell'aggiornamento costante della gamma di prodotti e servizi. Le migliori tecnologie disponibili sono utilizzate strategicamente a sostegno di ciascun progetto e valorizzate in armonia con le esigenze dei clienti. Garantiamo la **manutenzione** di tutti i nostri dispositivi che vengono sottoposti ad un complesso esame tecnico prima e dopo ciascun utilizzo.

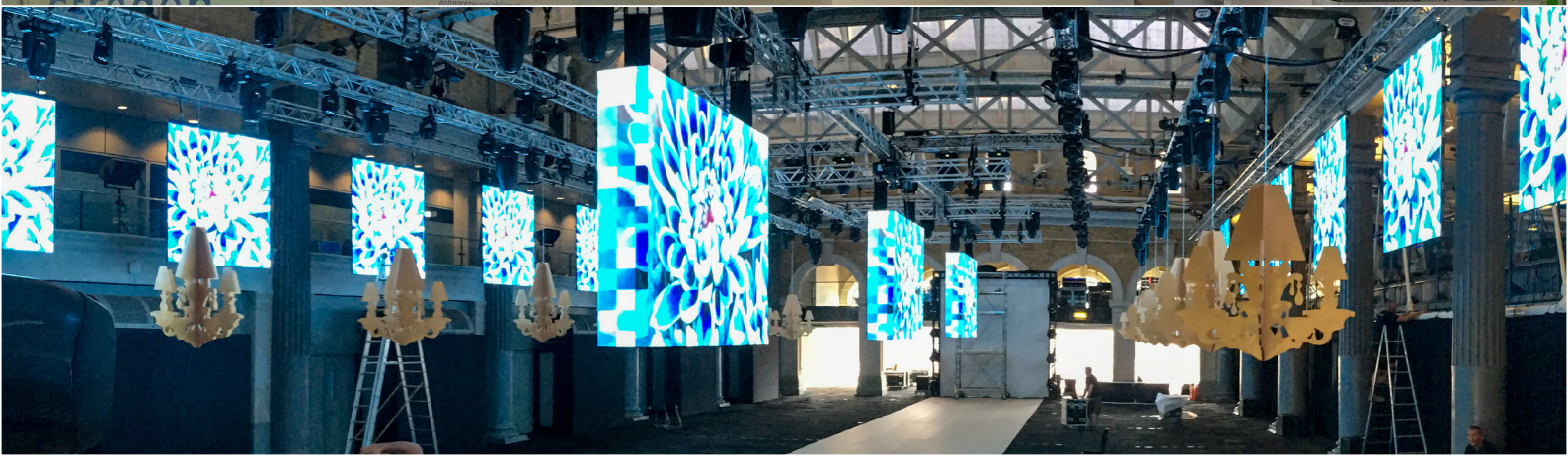






## Un'ecce<sup>l</sup>lenza che ti affianca perché i tuoi eventi abbiano successo

Siamo un'ecce<sup>l</sup>lenza perché forniamo, in un'ottica "chiavi in mano", tutto ciò che riguarda la comunicazione visiva per eventi fieristici, saloni, meeting e congressi, sfilate di moda, eventi outdoor, tour aziendali, road-show, installazioni fisse in uffici, musei, abitazioni, show room, retail, eventi privati, sportivi, sociali e politici.





# PIXEL TV LIVE STREAMING E VIDEOCONFERENZE

SERVIZI ALTAMENTE PROFESSIONALI E UN CANALE DI PROPRIETÀ  
PER REALIZZARE EVENTI ONLINE IN COMPLETA SICUREZZA



Tramite un canale di proprietà, registrato sul satellite per una **gestione autonoma anche da remoto**, Pixel offre un servizio altamente professionale di Live Streaming e video conferenze, tutelando al massimo la **privacy** e garantendo assoluta **sicurezza**.

Impiegando le **tecnologie più avanzate** mettiamo a disposizione delle aziende il potenziale di un intero studio televisivo digitale, dove e quando serve.

**Grazie al canale Web TV basato sui nostri server, siamo in grado di controllare e modificare in tempo reale tutti i parametri o le integrazioni per una trasmissione in Live Streaming davvero ottimale.**





## Sicurezza e privacy al primo posto

Pixel garantisce **tutta la tranquillità che serve online** anche attraverso una rete satellitare, nel caso in cui la connessione locale non sia sufficiente a mantenere adeguati standard qualitativi.

L'evento in Live Streaming può essere di tipo pubblico, veicolato attraverso i principali canali social come Youtube, Facebook, Instagram; tuttavia quando si trattano contenuti sensibili o riservati, è preferibile **utilizzare piattaforme private**, proteggendo con adeguate password l'accesso alla pagina di pubblicazione della diretta.

Pixel offre servizi di qualità e sa valutare cosa vi serve realmente, strutturando l'offerta più adatta alle vostre necessità e disponibilità.

**Contattateci per fissare un appuntamento otterrete rapidamente un'offerta personalizzata.**



## Regia mobile e impianto satellitare ibrido.

Una Regia Mobile corredata di un **collegamento internet dedicato** attraverso un Impianto Satellitare Ibrido, è a vostra disposizione.

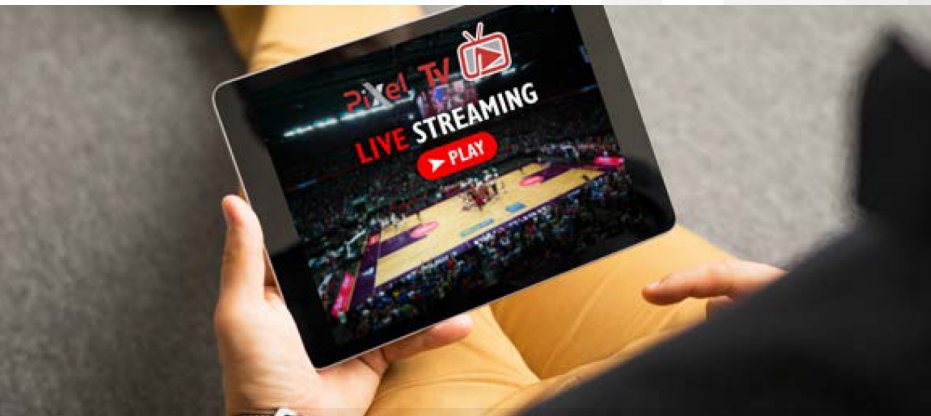
Unico nel suo genere, questo impianto garantisce una connettività stabile ed esclusiva, permettendo di gestire in contemporanea collegamenti remoti e dirette Live Streaming in **qualità HD**.

Rapidità di installazione, elevata automazione e controllo dei flussi audio e video sono tra i plus del nostro servizio. Una **Troupe Pixel** è sempre pronta a gestire la situazione per qualsiasi necessità: dalla breaking news al congresso o convegno, fino all'evento aziendale.

Al servizio è dedicata una pagina del nostro sito contenente tutte le **informazioni utili**, dove è possibile reperire anche il player dello streaming.

Pixel offre una **grande opportunità** alle aziende, evitando loro di ricorrere ad altre piattaforme che limitano i contenuti trasmessi e il numero degli accessi. Queste piattaforme inoltre, diventano a tutti gli effetti proprietarie dei contenuti e di tutti i dati di visione e utilizzo.





## Nuove soluzioni per l'engagement dei vostri clienti

**Realizzare eventi interattivi e coinvolgenti in Live Streaming** è una soluzione al passo con i tempi molto efficace per coinvolgere e interessare i clienti, dovunque si trovino, senza costringerli a costosi e complessi spostamenti.

Pixel garantisce il supporto necessario per raggiungere gli **obiettivi più ambiziosi** in ogni occasione: il lancio di un prodotto, un meeting commerciale, una sessione dimostrativa, un evento celebrativo, un'assemblea dell'impresa, una inaugurazione o una premiazione.

Il mercato e i clienti hanno **bisogno di stimoli**, di sentirsi vicino ai loro partner e fornitori ricevendo informazioni e suggerimenti; tenete viva l'attenzione sulla vostra attività, portando i clienti **direttamente a casa vostra**, realizzando per loro piccoli o grandi eventi in diretta.



## Tutti i vantaggi del nostro servizio

- un sistema di **videoconferenza con telecamere remotate** e gestione da una sala di regia separata;
- la messa in onda su un canale di nostra proprietà, con server in grado di gestire fino a **100.000 utenze** contemporaneamente;
- la verifica e controllo del flusso, la quantità e la **geocalizzazione degli utenti** collegati;
- la disponibilità, direttamente sul vostro sito aziendale, dei link per il nostro canale che potranno essere visualizzati liberamente oppure tramite una password che verrà data all'atto della registrazione;
- la **registrazione online** con la consegna della password per poter accedere alla visualizzazione della diretta;
- il **conteggio dei registrati** per il raggiungimento del numero legale dei partecipanti;
- la possibilità di intervento telefonico da parte dell'utente (previa prenotazione e consenso dell'amministrazione di sistema);
- l'applicazione di precisi **protocolli di sicurezza** nel caso sopravvengano situazioni impreviste o indesiderate;
- la disponibilità di un sistema di **votazione** tramite sms;
- la possibilità di evitare il ricorso ad altre piattaforme che limitano i contenuti trasmessi;
- l'opportunità di un **iframe sul sito del cliente** per organizzare eventi in contemporanea.





## I nostri servizi

- **Noleggio e installazione ledwall/Rental**

Testiamo le ultime tecnologie e grazie a un'attività di ricerca e di sviluppo costante, forniamo le attrezzature più **innovative ed efficienti**. Grazie ad un solido rapporto di partnership con i principali produttori di tecnologie, siamo in grado di offrire ai clienti le più moderne forniture per proiezioni, display, LED, Monitor Touch e molto altro ancora.

- **Supporto Tecnico, Logistica e Assistenza ledwall**

Ogni evento dipende da una tempestiva e sicura disponibilità delle attrezzature. Con ogni ordine di noleggio e acquisto, Pixel condivide la **responsabilità del progetto** con i propri clienti. Il nostro servizio di assistenza è h24.

- **Consulenza + creatività**

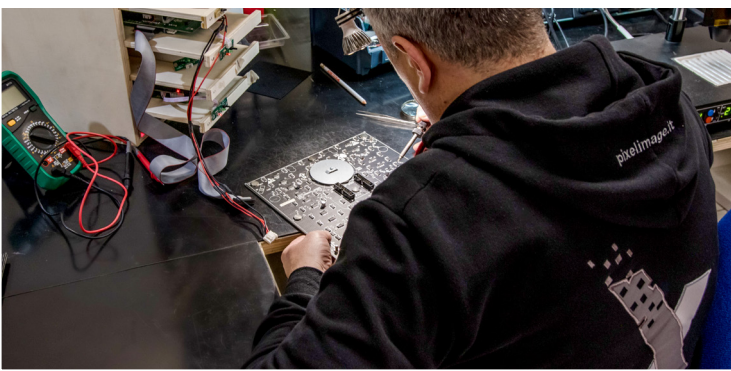
Il nostro servizio spazia dalla consulenza all'elaborazione e alla realizzazione del progetto. La **competenza** del personale tecnico nel dare assistenza e supporto, e nel soddisfare i desideri del cliente, è uno dei nostri punti di forza. Abbiamo la conoscenza degli strumenti e la **versatilità** per un approccio strategico, capace di rendere indimenticabile qualsiasi evento o installazione.

- **Vendita e gestione post-vendita**

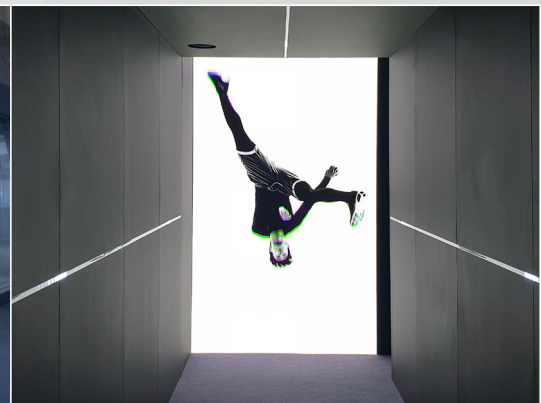
Vendiamo monitor, postazioni touch e ledwall che, con dimensioni differenti, sono le migliori soluzioni per i vostri allestimenti. Mettiamo a disposizione anche un servizio **post-vendita** per la piena sicurezza e tranquillità in ogni fase di operatività. L'obiettivo di Pixel è stare al vostro fianco per **ottimizzare la comunicazione** in queste occasioni fondamentali per avere successo e avvicinare le persone al proprio brand aziendale.

- **Realizzazione di contenuti e gestione remota**

Realizziamo contenuti video con una particolare attenzione all'**interattività** e alla comunicazione immersiva. Forniamo strumenti di telecontrollo e di gestione remota dei contenuti video tramite il sistema digital signage.







## Cosa realizziamo e dove lo abbiamo realizzato







**Pixel.**  
YOUR INTERACTIVE PARTNER

PIXEL srl

Via Nazionale, 60/8 | 33040 Pradamano (UD) - ITALY

Tel. +39 0432 641458 | [info@pixelimage.it](mailto:info@pixelimage.it) | [www.pixelimage.it](http://www.pixelimage.it)

